



DAIKIN ALTHERMA

hibridinis šilumos siurblys

EHYHBH-AV32/EHYKOMB-AA2/3



Užtikrintas
šildymas
net prie -25°C
lauko temperatūros

Hibridinė technologija, sujungianti dujų ir oras-vanduo sistemas, skirta patalpų šildymui ir karšto vandens ruošimui

- › Priklausomai nuo lauko temperatūros, kainų už elektros energiją ir vidinės šildymo apkrovos, „Daikin Altherma“ hibridinis šilumos siurblys visada parenka ekonomiškiausią eksploatacinį režimą
- › Maži investiciniai kaštai: nereikės keisti esamų radiatorių (iki 80 °C) ir vamzdyno
- › Užtikrina reikiamą šilumą renovuojamose pastatuose, nes padengiami šilumos nuostoliai iki 27kW
- › Paprastas ir greitas montavimas dėl kompaktiškų matmenų ir greitai prijungiamų jungčių

EHYHBH-AV32/EHY-KOMB-AA2/3 + EVLQ-CV3



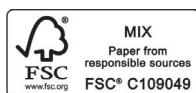
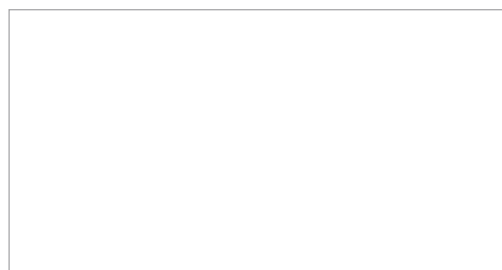
Efektyvumo duomenys		EHYHBH + EVLQ		05AV32 + 05CV3		08AV32 + 08CV3	
Šildymo galia	Nom.		kW	4.40 (1) / 4.03 (2)		7.40 (1) / 6.89 (2)	
Vėsinimo galia	Nom.		kW	-		-	
Elektros poreikis	Šildymas	Nom.	kW	0.87 (1) / 1.13 (2)		1.66 (1) / 2.01 (2)	
	Vėsinimas	Nom.	kW	-		-	
COP				5.04 (1) / 3.58 (2)		4.45 (1) / 3.42 (2)	
EER				-		-	
Buitinio karšto vandens šildymas	Bendras	Deklaruojamas apkrovos profilis				XL	
	Vidutinė klimato temperatūra	ηwh (vandens šildymo efektyvumas)				96	
		Vandens šildymui sunaudojamos energijos efektyvumo klasė				A	
Patalpų šildymas	Vidutinėje klimato temperatūroje ištekantis vanduo 55°C	Bendras	SCOP		3.28		3.24
			ηs (sezoninio šildymo efektyvumas)		128		127
		Vidutinėje klimato temperatūroje ištekantis vanduo 35°C	Bendras	ηs (sezoninio šildymo efektyvumas)		-	
		Efektyvumo klasė			A++		-

Vidaus įrenginys		EHYHBH		05AV32		08AV32		EHYKOMB33AA2/3	
Dujos	Suvartojimas (G20)	Min.~Maks.	m³/h	-	-	-	-	0.78-3.39	
	Suvartojimas (G25)	Min.~Maks.	m³/h	-	-	-	-	0.90-3.93	
	Suvartojimas (G31)	Min.~Maks.	m³/h	-	-	-	-	0.30-1.29	
	Jungtis	Skersmuo	mm	-	-	-	-	15	
Šildymas	Šildymo įvestis Qn (Net šilumingumas)	Nom.	Min.~Maks.	kW	-	-	-	7.6 / 6.2 / 7.6-27 / 22.1 / 27	
	Įvestis Pn esant 80/60°C	Min~Nom.		kW	-	-	-	8.2 / 6.7 / 8.2-26.6 / 21.8 / 26.6	
	Efektyvumas	Net šilumingumas		%	-	-	-	98 / 107	
	Veikimo intervalas	Min.~Maks.		°C	-	-	-	15/80	
Buitinis karštas vanduo	Įvestis	Min~Nom.		kW	-	-	-	7.6-32.7	
	Vandens srautas	Greitis	Nom.	l/min	-	-	-	9.0 / 15.0	
	Veikimo intervalas	Min~Nom.		°C	-	-	-	40/65	
Oro padavimas	Jungtis			mm	-	-	-	100	
	Koncentrinė				-	-	-	Yes	
Dūmtakiai	Jungtis			mm	-	-	-	60	
Korpusas	Spalva				Balta			Balta - RAL9010	
	Medžiaga				Dengtas lakštinis metalas			Dengtas lakštinis metalas	
Matmenys	Įrenginys	AukštisxPlotisxGylis		mm	902x450x164			820x-x490x270	
Svoris	Įrenginys			kg	30		31.2	36	
Maitinimas	Fazė / dažnis / įtampa			Hz/V	-	-	-	1~/50/230	
Elektros energijos suvartojimas	Maks.			W	-	-	-	55	
	Budėjimo režimas			W	-	-	-	2	
Veikimo intervalas	Šildymas	Aplinkos	Min.~Maks.	°C	-25~-25			-	
		Vandens pusėje	Min.~Maks.	°C	25~55			-	
	Vėsinimas	Aplinkos	Min.~Maks.	°CDB	~			-	
		Vandens pusėje	Min.~Maks.	°C	~			-	
Pastabos									Apsauginis vožtuvas centriniams vandens šildymui vamzdyne: žiūrėti EHYHB*

Išorinis įrenginys		EVLQ		05CV3		08CV3	
Matmenys	Įrenginys	AukštisxPlotisxGylis		mm		735x832x307	
Svoris	Įrenginys			kg	54		56
Kompresorius	Kiekis					1	
	Tipas					Hermetiškai užsandarintas stūmoklinis kompresorius	
Veikimo intervalas	Šildymas	Min.~Maks.		°CWB	-25~-25		
		Tipas / GWP				R-410A/2,087.5	
Šaltnešis	Uzpildyta			kg/TCO2Eq	1.45/3		1.60/3.3
	Valdymas					Išplėtimo vožtuvas (elektroninis)	
Garso galios lygis	Nom.	dBA		dBA	61		62
Garso slėgio lygis	Nom.	dBA		dBA	48		49
Maitinimas	Pavadinimas / fazė / dažnis / įtampa			Hz/V		V3/1~/50/230	
Srovė	Rekomenduojami saugikliai			A		20	

Sudėtyje yra fluorintų šiltnamio efektą sukeliančių dujų | (1) Būklė: tapl. DB/WB 7°C/6°C - LWC 35°C (DT = 5°C) | (2) Tapl. DB/WB 7°C/6°C - LWC 45°C (DT=5°C) | (3) vėsinimas tapl. 35°C - LWE 18°C (DT = 5°C); šildymas tapl. DB/WB 7°C/6°C - LWC 35°C (DT = 5°C) | (4) vėsinimas tapl. 35°C - LWE 7°C (DT = 5°C); šildymas tapl. DB/WB 7°C/6°C - LWC 45°C (DT = 5°C).

Daikin Europe N.V. Naamloze Vennootschap · Zandvoordestraat 300 · 8400 Oostende · Belgija · www.daikin.eu · BE 0412 120 336 · RPR Oostende (Atsakingasis redaktorius)



ECPEN16-749 10/15

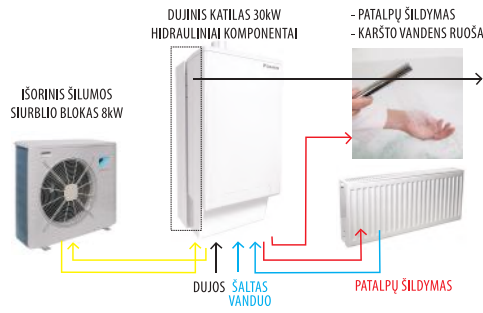


„Daikin Europe NV“ dalyvauja skysčio-oro šilumokaičių (LCP), oro tiekimo įrenginių (AHU), ventiliatorių konvektorių (FCU) ir kintamo šaltnešio srauto kondicionavimo sistemų (VRF) sertifikavimo programoje „Eurovent“. Sertifikato galiojimą galite patikrinti interneto tinklalapyje: www.eurovent-certification.com arba: www.certiflash.com

Šis lankstinukas yra parengtas išskirtinai informaciniams tikslais ir nėra nei saistantis, nei įpareigojantis „Daikin Europe N.V.“ pasiūlymas. „Daikin Europe N.V.“ šio lankstinuko turinį sudarė naudodamasi geriausiomis turimomis žiniomis. Šiuo lankstinuku nesuteikiama jokia tiesioginė arba numanoma jame pateikto turinio ir gaminių bei paslaugų išsamumo, tikslumo, patikimumo ar tinkamumo naudoti tam tikriems tikslams garantija. Specifikacijos gali būti keičiamos be išankstinio įspėjimo. „Daikin Europe N.V.“ aiškiai atsirboja nuo bet kokios atsakomybės už bet kokią tiesioginę ar netiesioginę žalą plačiaja prasme, kylančią dėl šio lankstinuko naudojimo ir (arba) interpretavimo. Viso lankstinuko turinio teisės priklauso „Daikin Europe N.V.“.



- Daikin Altherma hibridinis šilumos siurblys sujungia oro šilumos siurblio technologiją su dujų kondensacinio katilo technologija.
- Kondensacinio katilo pagalba gali būti ruošiamas iki 80°C temperatūros vanduo namo šildymui.
- Priklausomai nuo lauke esančios temperatūros, energijos kainų ir ruošiamos vandens temperatūros, Daikin Altherma hibridinis šilumos siurblys visada renkasi labiausiai ekonomišką būdą veikti.
- Žema investicinė kaina: nereikalinga pakeisti esančius radiatorius (iki 80°C) ir esamo vamzdyno.
- Suteikia pakankamą šilumos kiekį renovuojamoms sistemoms, nes bendras šiluminis galingumas iki 32kW.
- Lengvas ir greitas montavimas dėka kompaktiškų matmenų ir greitų jungčių.
- Išorinis blokas išgauna šilumą iš lauko oro, net esant -25 °C temperatūrai
- Kintamo galingumo (inverterinis) „swing“ tipo kompresorius.



šildo prie
-25°C

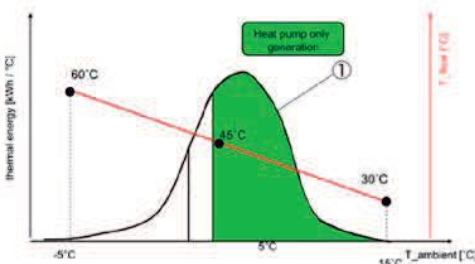
- 1 ŠILUMOKAITIS
- 2 IŠSIPLĖTIMO INDAS 10L
- 3 VALDYMO PLOKŠTĖ
- 4 CIRKULIACINIS SIURBLIUOKAS



Šildymas ir Vėsinimas

VIDAUS BLOKAS				EHYHBX08AV3		EHYKOMB33AA	
Vėsinimo galia	Blokas	AukštisxPlotisxGylis	mm	902x450x164		710x450x240	
Svoris	Blokas		kg	31.2		36	
Darbinis diapazonas	Šildymas	Išorės t.	Min.-Max. °C	-25-25		---	
		Vanduo	Min.-Max. °C	25-55		15 (1)-80 (1)	
	Vėsinimas	Išorės t.	Min.-Max. °C	10-43		-	
		Vanduo	Min.-Max. °C	5-22		-	
Karšto vandens ruošą	Vanduo	Min.-Max. °C	---		40-65		
IŠORĖS BLOKAS				EVLQ08CV3			
Šildymo galia	Max.		kW	10.02 (1) / 9.53 (2)			
Vėsinimo galia	Nom.		kW	6.86 (3) / 5.36 (4)			
Naudojama el. galia	Šildymas	Nom.	kW	1.66 (1) / 2.01 (2)			
	Vėsinimas	Nom.	kW	2.01 (3) / 2.34 (4)			
COP naudingumo koef.				4.45 (1) / 3.42 (2)			
EER naudingumo koef.				3.41 (3) / 2.29 (4)			
Vėsinimo galia	Blokas	AukštisxPlotisxGylis	mm	735x832x307			
Darbinis diapazonas	Šildymas	Min.-Max.	°CWB	-25-25			
Garso slėgio galia	Šildymas	Nom.	dBA	49 (3)			

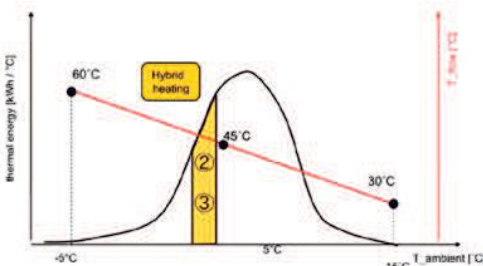
(1) Sąlyga: Ta DB/WB 7°C/6°C - LWC 35°C (DT = 5°C) (2) Sąlyga: Ta DB/WB 7°C/6°C - LWC 45°C (DI=5°C) (3) Sąlyga: Ta 35°C - LWE 18°C (DT=5°C) (4) Sąlyga: Ta 35°C - LWE 7°C (DT=5°C)



Režimas 1: Veikia tik šilumos siurblys

Kada šilumos siurblio naudingumo koeficientas yra pakankamai aukštas, kad taupyti vartotojo kaštus – Daikin Altherma hibridinis šilumos siurblys veiks tik šilumos siurblio režimu (į valdymo pultą yra suvedamos preliminarios konkrečios šalies (Lietuvos) elektros energijos ir dujų kainos. Daikin Altherma šilumos siurblys priklausomai nuo šilumos poreikio, užduotos vandens temperatūros pats išskaičiuoja šilumos siurblio naudingumo koeficientą ir pasirenka šilumos siurblio režimą.

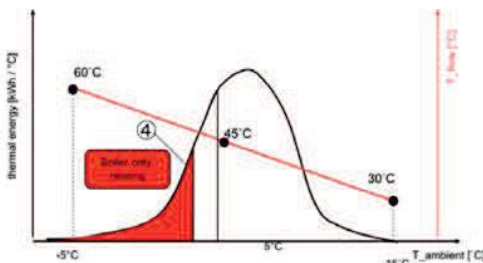
Šilumos siurblio funkcija dažniausiai pasirenkama esant “švelnioms” aplinkos temperatūroms. Šiuo atveju karšto vandens ruošą (boilerio šildymas) dažniausiai nėra reikalinga.



Režimas 2: Hibridinis veikimas (patentuota technologija)

Kada šilumos siurblio naudingumo koeficientas COP_š yra mažesnis už “lūžio” naudingumo COP_l – bivalentinė šildymo sistema įsijungia “tik katilo” šildymo režimu. Tai vienintelis atvejis kada hibridinis šilumos siurblys atskiria savo bivalentinio šildymo sistemas.

Patentuota hibridinė siurblio programa skaičiuoja srauto temperatūrą – kada šilumos siurblio naudingumo koeficientas COP_š susilygina su “lūžio” (vidutiniu) naudingumo koeficientu COP_l. Jeigu tokia tarpinė temperatūra egzistuoja – tuomet abu: ir šilumos siurblys ir kondensacinis dujinis katilas veiks hibridiniu režimu. Srauto temperatūra po pirmojo šilumos siurblio šilumokaičio bus lygi vidutinei srauto temperatūrai. Srauto temperatūra po antrojo (katilo) šilumokaičio bus lygi nustatytajai temperatūrai. Jei toks tarpinis temperatūrų skirtumas neegzistuoja – srauto papildomas pašildymas iki nustatytos temperatūros bus vykdomas dujinio kondensacinio katilo pagalba.



Režimas 3: Tik dujinio kondensacinio katilo veikimas

Jeigu šilumos siurblio naudingumo koeficientas yra per žemas atsižvelgiant į nustatytus poreikius ir aplinkos temperatūrą, kad užtikrinti vartotojo ekonominę naudą – tokiu atveju hibridinis šilumos siurblys veiks tik “dujinio katilo” režimu. Tai taikytina ir tuo atveju kai neegzistuoja tarpinė temperatūra tarp abiejų šilumokaičių numatyta antrame režime. Šiuo atveju vanduo namo šildymui bus ruošiamas vien tik dujinio katilo pagalba, o šilumos siurblys neveiks.

Toks veikimas dažniausiai pasirenkamas esant žemai aplinkos temperatūrai.