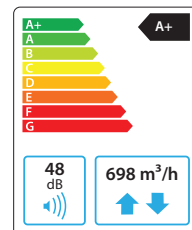
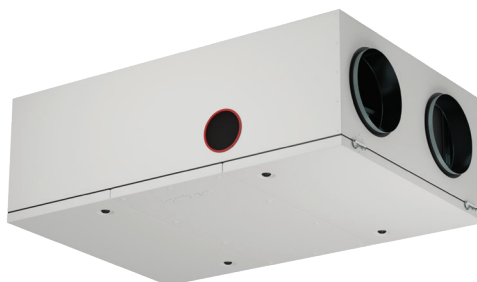


# Domekt R 700 F C6M

Maksimalus įrenginio našumas, m <sup>3</sup> /h	698
Maksimalus įrenginio našumas, l/s	194
Atskaitos srautas, m <sup>3</sup> /s	0,136
Atskaitos slėgio skirtumas, Pa	50
Savitoji įėjimo galia SPI, W/(m <sup>3</sup> /h)	0,25
Šilumos atgavimo šiluminis naudingumas, %	83
Oro šildytuvo galia, kW / Δt, °C	2/12
Maitinimas, V	1~230
Maksimalus srovės stiprumas HE, A	11,7
Ventiliatoriaus pavaros elektrinė įėjimo galia esant didžiausiam srautui, W	175
Ventiliatoriaus pavaros elektrinė įėjimo galia atskaitos taške, W	65
Oro filtrų matmenys BxHxL, mm	368x375x46
Bendri įrenginio matmenys BxHxL, mm	850x420x1240
Priežiūros erdvė, mm	500
Masė, kg	93



## Akustinės savybės

Suminis A sverties garso galios lygis L<sub>WA</sub>, dB(A) atskaitos srautui

Iš lauko imamas oras	55
Į patalpas tiekiamas oras	68
Iš patalpų šalinamas oras	55
Į lauką išmetamas oras	68
Korpusas	48

Suminis A sverties garso slėgio lygis L<sub>pA</sub>, dB(A) 10 m<sup>2</sup> ploto gerai garšą sugeriančioje patalpoje, 3 m atstumu nuo korpuso

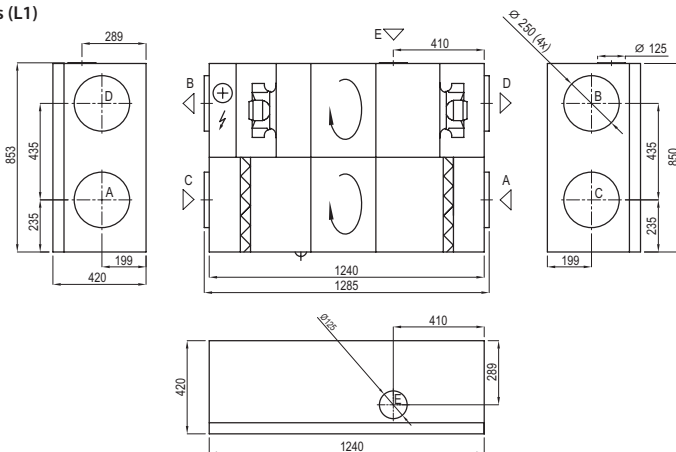
Į aplinką	36
-----------	----

## Šiluminis naudingumas

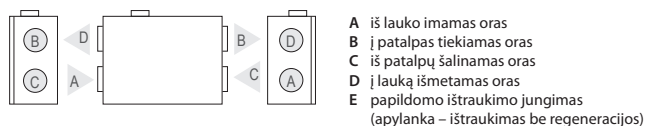
Lauke, °C	Žiema					Vasara		
	-23	-15	-10	-5	0	25	30	35
Po šilumogražio, °C	14,2	15,6	16,5	17,3	18,2	22,5	23,4	24,2

Patalpos temperatūra + 22 °C, 20 % santykinė drėgmė.

## Kairinis (L1)

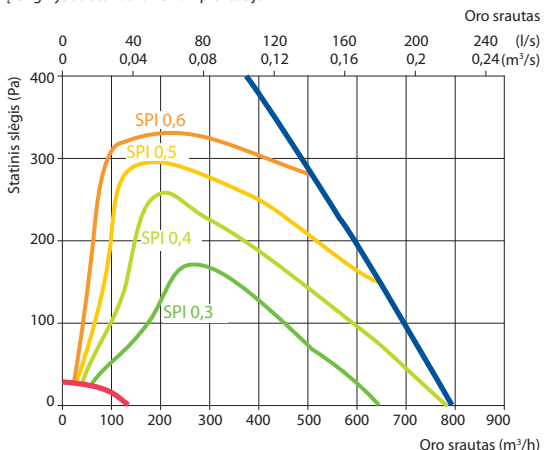


## Dešininis (R1)

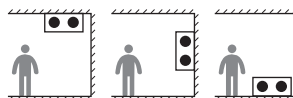


## Našumas

Įrenginys su standartine komplektacija



## Montavimo padėties



## Priedai

Uždarymo sklendė	AGUJ-M-250+LF230/CM230
Triukšmo slopintuvas	A/D AGS-250-50-600-M
	B/C AGS-250-50-900-M
Vandeninis šildytuvas	DH-250
Aprišimo mazgas	PPU-HW-3R-15-0,63-W2
2-eigis vožtuvas (šildytuvui)	VVP47.10-0,63

Vandeninis aušintuvas	DCW-0,7-5
2-eigis vožtuvas (aušintuvui)	VVP47.15-2,5
Paėmimo/išmetimo grotelės	LD-250
Vand. šildytuvas-aušintuvas	DHCW-250
Freoninis aušintuvas	DCF-0,7-5
Šalčio mašina	MOU-18HFN8a+KA8140

