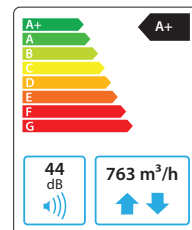


# Domekt R 700 V C6

Maksimalus įrenginio našumas, m <sup>3</sup> /h	763
Maksimalus įrenginio našumas, l/s	212
Masė, kg	114
Maitinimas, V	1~230
Maksimalus srovės stiprumas, A	HE11,7
Šilumos atgavimo šiluminis naudingumas, %	84
Atskaitos srautas, m <sup>3</sup> /s	0,148
Atskaitos slėgio skirtumas, Pa	50
Savitoji jėgimo galia SPI, W/(m <sup>3</sup> /h)	0,26
Oro filtrų matmenys BxHxL, mm	540x260x46
Ventiliatoriaus pavaros elektrinė jėgimo galia atskaitos taške, W	73
Ventiliatoriaus pavaros elektrinė jėgimo galia esant didžiausiam srautui, W	180
Oro šildytuvo galia, kW / Δt, °C	2 / 10,9
Priežiūros erdvė, mm	1050
Valdymo automatika	C6



## Akustinės savybės

Suminis A sverties garso galios lygis L<sub>WA</sub>, dB(A) atskaitos srautui

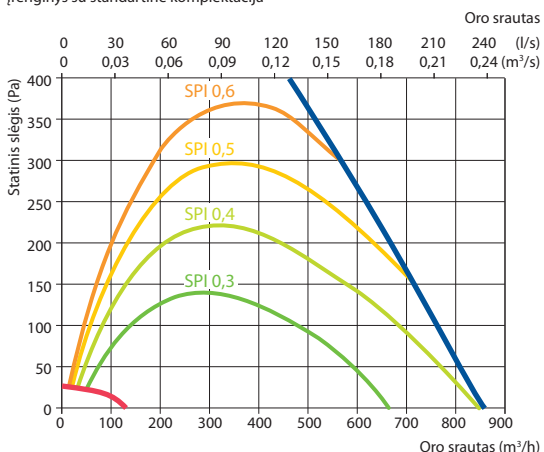
Iš lauko imamas oras	55
Į patalpas tiekiamas oras	63
Iš patalpų šalinamas oras	55
Į lauką išmetamas oras	63
Korpusas	44

Suminis A sverties garso slėgio lygis L<sub>PA</sub>, dB(A) 10 m<sup>2</sup> ploto gerai garšą sugeriančioje patalpoje, 3 m atstumu nuo korpuso

Į aplinką	34
-----------	----

## Našumas

Įrenginys su standartine komplektacija

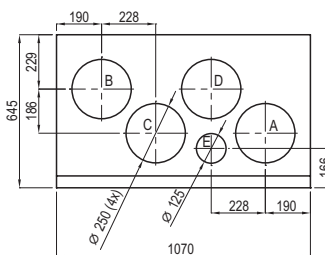
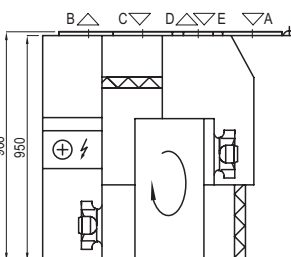


## Šiluminis naudingumas

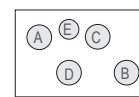
Lauke, °C	Žiema					Vasara		
	-23	-15	-10	-5	0	25	30	35
Po šilumogrąžio, °C	13,1	14,7	15,7	16,7	17,7	22,6	23,6	24,6

Patalpos temperatūra + 22 °C, 20 % santykinė drėgmė.

## Kairinis (L1)



## Dešininis (R1)



- A iš lauko imamas oras
- B į patalpas tiekiamas oras
- C iš patalpų šalinamas oras
- D į lauką išmetamas oras
- E papildomo ištraukimo jungimas (apylanka – ištraukimas be regeneracijos)

## Priedai

Uždarymo sklendė	AGUJ-M-250+LF230/CM230
Triukšmo slopintuvas	A/D AGS-250-50-600-M
	B/C AGS-250-50-900-M
Vandeninis šildytuvas	DH-250
Aprišimo mazgas	PPU-HW-3R-15-0,63-W2
2-eigis vožtuvas (šildytuvui)	VVP47.10-0,63

Vandeninis aušintuvas	DCW-0,7-5
2-eigis vožtuvas (aušintuvui)	VVP47.15-2,5
Paėmimo/išmetimo grotelės	LD-250
Vand. šildytuvas-aušintuvas	DHCW-250
Freoninis aušintuvas	DCF-0,7-5
Šalčio mašina	MOU-18HFN8+KA8140

