

*komfovent*<sup>®</sup>

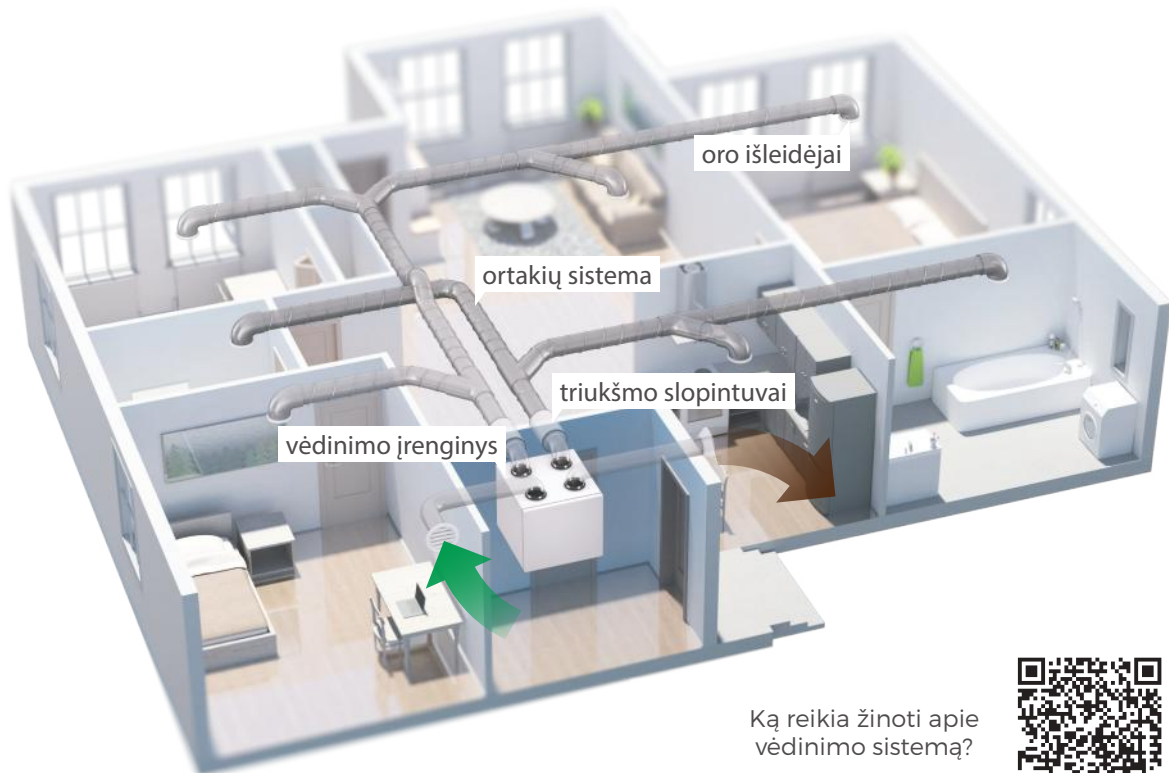
# DOMEKT

Gyvenamųjų patalpų  
vėdinimui skirti įrenginiai



# Rekuperacinė vėdinimo sistema namams

## Vėdinimo sistemos sudedamosios dalys

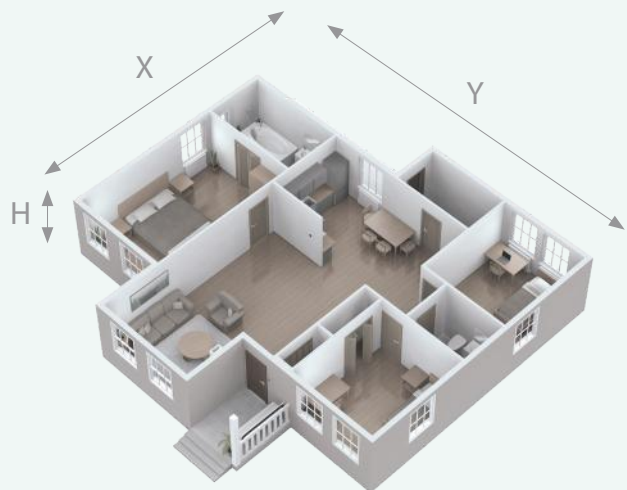


Ką reikia žinoti apie vėdinimo sistemą?



## Koks turi būti vėdinimo įrenginio našumas?

Tik pakankamas tyro oro kiekis užtikrins komfortišką ir sveiką aplinką Jūsų namuose. Vėdinimo intensyvumą nusako oro kiekis ir oro kaitos dažnis. Oro kiekis – tai patalpų tūris. Oro kaitos dažnis rodo, kiek kartų per valandą patalpoje keičiasi oras. Rekomenduojama, kad visas oras gyvenamosiose patalpose per valandą pasikeistų vieną kartą. Todėl vėdinimo įrenginio našumas apytiksliai turėtų būti lygus Jūsų patalpų tūriui.



Patalpos tūris $X \times Y \times H \text{ (m}^3\text{)}$	×	Oro kaitos dažnis (1 kartas / h)	=	Įrenginio našumas ( $\text{m}^3/\text{h}$ )
--------------------------------------------------------------	---	-------------------------------------	---	------------------------------------------------

Pavyzdžiui, jei namo plotas – 100 m<sup>2</sup>,  
lubų aukštis – 3 m:  $100 \times 3 \times 1 = 300 \text{ m}^3/\text{h}$ .  
Apytikris įrenginio našumas turėtų būti apie 300 m<sup>3</sup>/h

Šis apskaičiavimas yra orientacinis. Realus įrenginio našumas parenkamas atsižvelgiant ir į kitus svarbius faktorius – žmonių skaičių bei individualius poreikius. Pačius tiksliausius duomenis, reikalingus efektyviam vėdinimo užtikrinimui, Jums pateiks specialistas, projektuojantis Jūsų sistemą.

## DOMEKT vėdinimo įrenginiai

VERTIKALŪS



HORIZONTALŪS



PLOKŠTIEJI



Našumas  
50–1000  
m<sup>3</sup>/h



### Tylus veikimas

Žemą triukšmo lygį užtikrina tyliai veikiantys ventiliatoriai



### Išmanus valdymas

Išmani automatika pati parenka optimalų komforto lygį su minimaliomis energijos sąnaudomis



### Įjunk ir naudokis

Vėdinimo įrenginiai su integruota automatika yra visiškai paruošti darbui



### Ilgamžiškumas

Įrenginių korpusas padengtas dviguba antikorozyne danga



### Energijos taupymas

Atidžiai parenkami komponentai – didelis dėmesys skiriamas ventiliatorių, šilumogrąžių techninėms charakteristikoms



### Patikimumas

Įrenginiai išbandomi nepriklausomuose bandymų centruose Šveicarijoje, Vokietijoje

## DOMEKT įrenginiai ypač kompaktiški

### Domekt R 200 V C8

Įrenginio gylis tik 325 mm. Patogu integruoti į virtuvės baldų komplektą virš gaubto.

Įrenginyje suderintos dvi funkcijos:

- 1 vėdina patalpas,
- 2 šalina užterštą orą nuo viryklės ir tuo pat metu palaiko tiekiamo-šalinamo oro balansą patalpose.

### Domekt R 600 H C6M

Nuėmus šonines dureles plotis tik 470 mm. Nesudėtinga siaura laiptine nunešti į palėpę ar į kitą sunkiai prieinamą vietą. Kompaktiškos konstrukcijos, bet didelio našumo įrenginys.

470 mm



### Domekt R 150 F C8

### Domekt R 300 F C8

Plokščiųjų įrenginių aukštis nuo 280 mm – sumontuosite virš pakabinamų lubų.

# Greitojo įrenginių parinkimo lentelė

Įrenginys	Naudingumo klasė	Pastato energinio efektyvumo klasė*	Įrenginio maks. našumas, m <sup>3</sup> /h prie 100 Pa	Įrenginio našumas atskaitos taške, m <sup>3</sup> /h prie 50 Pa	Energijos atgavimo naudingumas*, %	Rekomenduojamas plotas iki m <sup>2</sup>	Įrenginio matmenys (l x b x h) mm	Ventiliatorių elektros energijos suvartojimas*, W
-----------	------------------	-------------------------------------	--------------------------------------------------------	-----------------------------------------------------------------	------------------------------------	-------------------------------------------	-----------------------------------	---------------------------------------------------

## Įrenginiai su rotaciniu šilumogražiu

Domekt R 150 F C8	A	A++	154	109	82	55	780×460×280	15×2
Domekt R 200 V C8	A	A++	257	183	80	95	599×325×605	27×2
Domekt R 200 V C8 E1	A	A++	257	183	80	95	599×325×605	27×2
Domekt R 250 F C6	A	A++	250	175	80	90	842×602×310	40×2
Domekt R 300 V C8	A+	A++	311	224	85	120	605×515×615	30×2
Domekt R 300 F C8	A	A++	288	217	83	110	1090×630×280	3×2
Domekt R 400 V C6M	A	A++	371	266	85	140	598×495×561	41×2
Domekt R 400 H C6M	A+	A++	446	324	84	170	660×515×567	44×2
Domekt R 400 F C6M	A	A++	438	316	82	170	1170×700×310	40×2
Domekt R 450 V C6M	A+	A++	496	344	86	180	680×585×655	54×2
Domekt R 600 V C6M	A+	A++	669	440	85	230	1070×645×950	47×2
Domekt R 600 H C6M	A+	A++	656	471	82	250	1060×570×600	62×2
Domekt R 700 V C6M	A+	A++	738	534	84	260	1070×645×950	73×2
Domekt R 700 H C6M	A+	A++	742	531	84	260	930×634×700	70×2
Domekt R 700 F C6M	A+	A++	660	489	83	250	1240×850×420	65×2
Domekt R 900 V C6M	A+	A++	953	667	82	300	637×950×1070	118×2

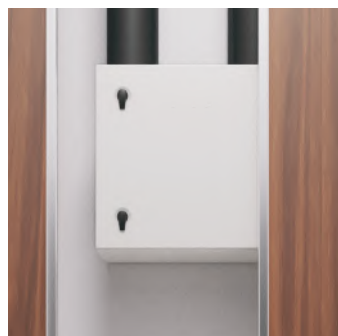
## Įrenginiai su priešsroviniu plokšteliu šilumogražiu

Domekt CF 200 V C6M	A+	A++	201	141	92	80	600×630×790	15×2
Domekt CF 200 F C8	A+	A++	185	130	88	70	1100×560×294	13×2
Domekt CF 250 F C6	A	A++	297	208	86	110	1250×604×294	32×2
Domekt CF 300 V C6M	A+	A++	318	223	88	120	600×630×790	34×2
Domekt CF 400 V C6M	A+	A++	362	253	87	130	598×585×750	37×2
Domekt CF 500 F C6M	A	A++	521	365	87	190	1400×1045×295	67×2
Domekt CF 700 V C6M	A+	A++	637	446	88	240	1020×495×1130	73×2
Domekt CF 700 H C6M	A	A++	651	456	88	240	1500×487×700	72×2
Domekt CF 700 F C6M	A	A++	720	504	82	260	1365×875×344	70×2

V – vertikalus H – horizontalus F – plokščiasis

\* atskaitos taške – 70% įrenginio našumo, 50 Pa.

Platus įrenginių asortimentas leidžia pasirinkti bet kurioje Jūsų namų vietoje – virtuvėje, sandėliuke, koridoriuje ar palėpėje – telpantį įrenginį.



Kur montuoti  
DOMEKT  
vėdinimo įrenginį?



## Išmanioji valdymo automatika C6, C6M, C8



### Naujokams ir patyrusiems

Patogi vartotojo sąsaja leidžia intuityviai valdyti vėdinimo įrenginį. C6, C6M, C8 valdymo automatika suprojektuota taip, kad mažai apie vėdinimą nusimanantiems vartotojams užtenka tik įjungti pultelį ir jie gali pamiršti apie papildomą sistemos valdymą – išmanioji automatika kontroliuos sistemos darbą. Įvairūs veikimo režimai yra iš anksto užprogramuoti skirtingoms eksploatavimo sąlygoms.

Valdyti įrenginį dar ekonomiškiau naudojant automatinę oro kokybės kontrolę – parenkamas tinkamiausias veikimo režimas, užtikrinantis komfortiškas oro sąlygas patalpose. Patyrę vartotojai gali reguliuoti įrenginio veikimą pagal specifinius poreikius, kadangi yra numatyta daug papildomų galimybių:

- oro kiekio palaikymo režimai: CAV / VAV / DCV \*;
- intensyvumo valdymas pagal oro kokybę, CO<sub>2</sub> ir drėgmės lygio jutiklius.

\* išskyrus C8 automatiką.

### Įvairūs veikimo režimai

- 8 veikimo režimai.
- Pažangūs energijos taupymo režimai.
- Automatinė oro kokybės kontrolė.
- Išplėstinis savaitinis tvarkaraštis.

### Energijos skaitikliai \*

- Energijos suvartojimo realiu laiku indikatorius.
- Galimybė stebėti įrenginio energijos sąnaudas.
- Efektyvumo skaitiklis.

### „Komfovent Control“ programėlė

Tai debesijos principu veikianti programėlė, skirta įrenginiams su C6, C6M, C8 automatika valdyti. Patogi vartotojo sąsaja leidžia greitai ir intuityviai naršyti programėlėje.

Programėlėje yra visos valdymo funkcijos ir parametrų stebėjimo galimybės kaip ir pultelyje.

Ją galite atsisiųsti iš „Google Play“, „App Store“ ir „Huawei AppGallery“.

### Valdymo galimybės



„Komfovent Control“ programėlė



Valdymo pultelis



Interneto serveris

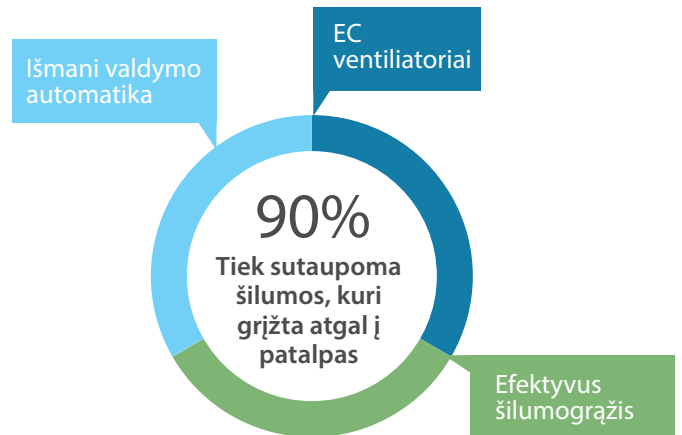


Ryšys ir protokolai

# Energijos taupymas

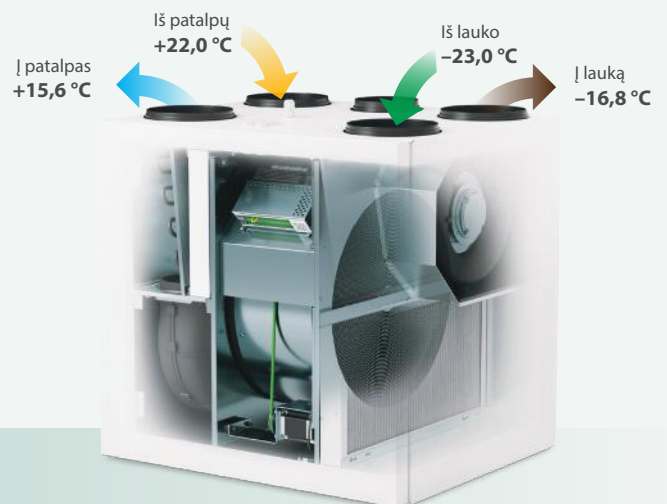
## Efektyvūs įrenginio komponentai

- **Išmani automatika** leidžia sukurti vėdinimo tvarkaraščius, mažinančius elektros energijos sąnaudas, pasirinkti reikalingas energijos taupymo funkcijas ir parametrus neprarandant komforto.
- Elektroniskai komutuojami **EC ventiliatoriai** yra ilgaamžiai, veikia itin ekonomiškai ir tyliai.
- Įrenginyje sumontuoti **efektyvūs šilumogražiai** sutaupo didžiąją dalį šiluminės energijos.



## Rotacinis šilumogražis

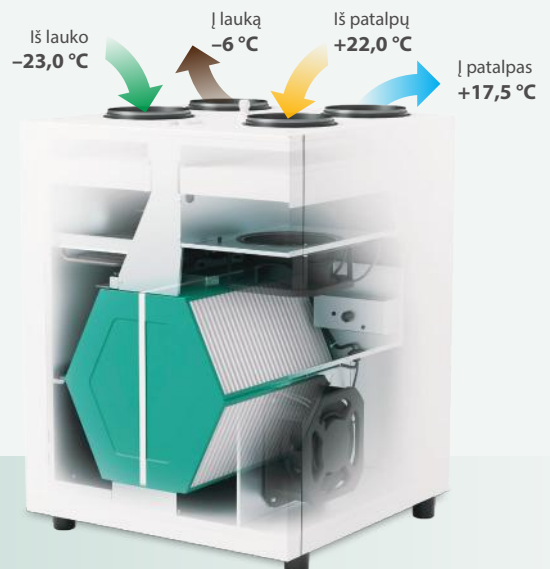
- Galimybė pasirinkti standartinį – kondensacinį arba entalpinį-sorbcinį;
- Grąžina iki 90% šilumos;
- Efektyviai veikia net lauke esant  $-30^{\circ}\text{C}$ ;
- Eksploatuojant normaliomis patalpų oro sąlygomis rotacinis šilumokaitis neužšąla;
- Žiemą dalį drėgmės grąžina į patalpas. Standartinio (kondensacinio) šilumogražio drėgmės perdavimo koeficientas iki 60%, o entalpinio sorbcinio – iki 90%;
- Vasarą leidžia gerokai sumažinti vėsinimo kaštus;
- Nereikalingas kondensato nuvedimas.



Rotacinio šilumogražio veikimo principas

## Priešsrovinis plokštelinis šilumogražis

- Galimybė pasirinkti standartinį - kondensacinį arba entalpinį-difuzinį;
- Grąžina iki 92% šilumos;
- Veikia iki  $-30^{\circ}\text{C}$  (naudojant pirminį šildytuvą);
- Entalpinis difuzinis priešsrovinis šilumogražis žiemą grąžina iki 80% drėgmės atgal į patalpas;
- Reikalingas kondensato nuvedimas;
- Vasarą leidžia gerokai sumažinti vėsinimo kaštus.

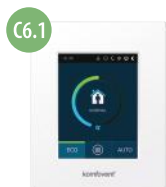


Plokštelinio šilumogražio veikimo principas

## Drėgmės valdymo priemonės

### Automatika. Oro kokybės funkcija

Jei lauke drėgmė komfortiškesnė nei patalpose, didinamas ventiliatorių greitis ir tiekama daugiau oro iš lauko. Patalpų drėgmė matuojama pultelyje integruotu arba papildomai prijungtu drėgmės jutikliu (RH).



Valdymo pultelis  
su integruotu drėgmės jutikliu



Ortakinis drėgmės  
jutiklis

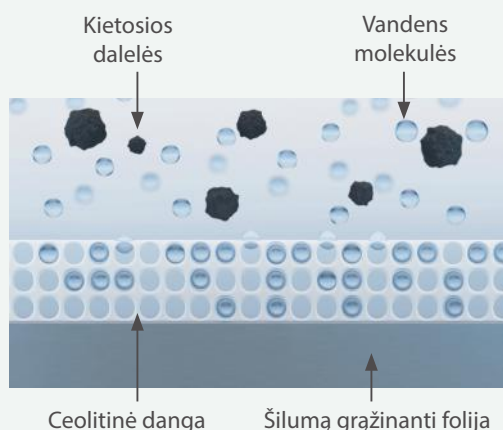


Kambarinis drėgmės  
jutiklis

### Entalpinis-sorbcinis rotacinis šilumogražis

Naudojant šiuos šilumogražius su ceolitine danga galima labai efektyviai valdyti oro drėgmę gyvenamosiose patalpose. Jų drėgmės regeneravimo ir sulaikymo efektyvumas siekia net 90%. Žiemą tai leidžia keletą kartų sumažinti drėkintuvų galią, o vasarą – oro kondicionavimo sąnaudas.

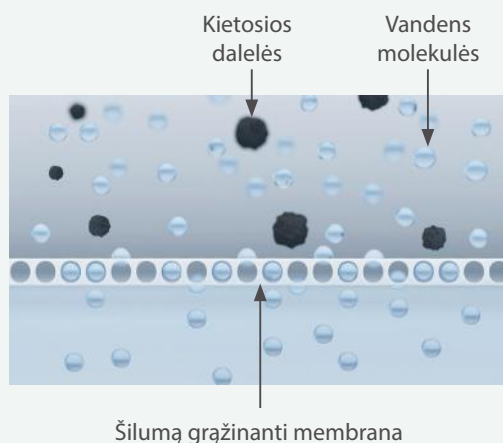
Entalpinio-sorbcinio rotacinio šilumogražio veikimo principas pagrįstas selektyviąja adsorbicija ir molekuline trauka: iš patalpos šalinamame ore esančios vandens molekulės prilimpa prie ceolitinės dangos, o iš lauko tiekiamas oras žiemą visada būna sausesnis nei patalpose, todėl absorbuoja ceolitinėje dangoje esančias vandens molekules.



### Entalpinis-difuzinis plokštelinis šilumogražis

Šių šilumogražių drėgmės gražinimo ir sulaikymo efektyvumas šiek tiek mažesnis nei rotacinio su ceolitine danga ir siekia 80%, tačiau taip pat smarkiai sumažina tiek drėkinimo, tiek oro sausinimo poreikį.

Skiriasi ir veikimo principas: žiemą pro specialią patentuotą membraną, kuri nepraleidžia oro, ore esanti drėgmė iš šalinamo oro perduodama į tiekiamą, o vasarą atvirkščiai – šalinama perteklinė patalpų drėgmė.



# „Komfovent Control“ patalpų mikroklimatas jūsų rankose



## UAB KOMFOVENT

### VILNIUS

Ozo g. 10, LT-08200  
Mob. tel. +370 685 95171  
info@komfovent.com

### KAUNAS

Taikos pr. 149, LT-52119  
Mob. tel. +370 685 63962  
kaunas@komfovent.com

### KLAIPĖDA

Dubysos g. 25, LT-91181  
Mob. tel. +370 685 93706  
klaipeda@komfovent.com

### ŠIAULIAI

Metalistų g. 6H, LT-78107  
Tel. 8 41 500090  
siauliai@komfovent.com

### PANEVĖŽYS

K. Naruševičiaus g. 2, LT-37157  
Mob. tel. +370 640 55988  
panevezys@komfovent.com

### MARIJAMPOLĖ

Kauno g. 144, LT-68108  
Mob. tel. +370 699 02907  
marijampole@komfovent.com

### ALYTUS

Naujoji g. 114D, LT-62175  
Mob. tel. +370 659 47620  
alytus@komfovent.com

### TELŠIAI

Sedos g. 30, LT-87101  
Mob. tel. +370 658 31075  
telsiai@komfovent.com

[www.komfovent.lt](http://www.komfovent.lt)