

## MINI REKUPERACINĖ SISTEMA

MODELIS

# VL-100U5-E

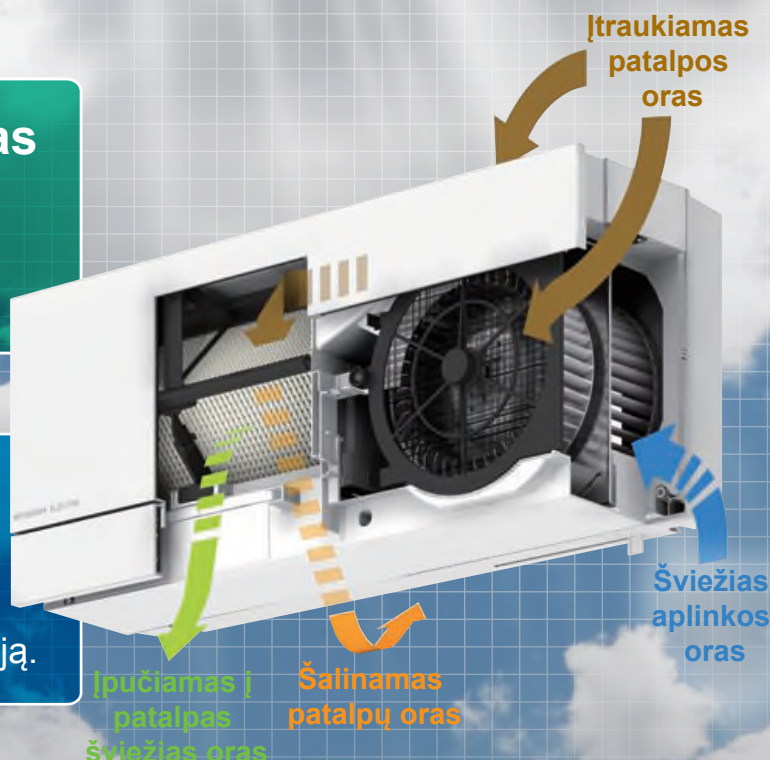


### Energijos taupymas

Sumažina patalpų šildymui/vėsinimui skirtas išlaidas.

### Šviežias oras

Tuo pačiu metu tiekiamas ir ištraukiamas oras užtikrina efektyvią ventilaciją.



### Tylus veikimas

Dėl triukšmo izoliacijos įrenginio darbas yra itin tylus.

### Paprastas montavimas

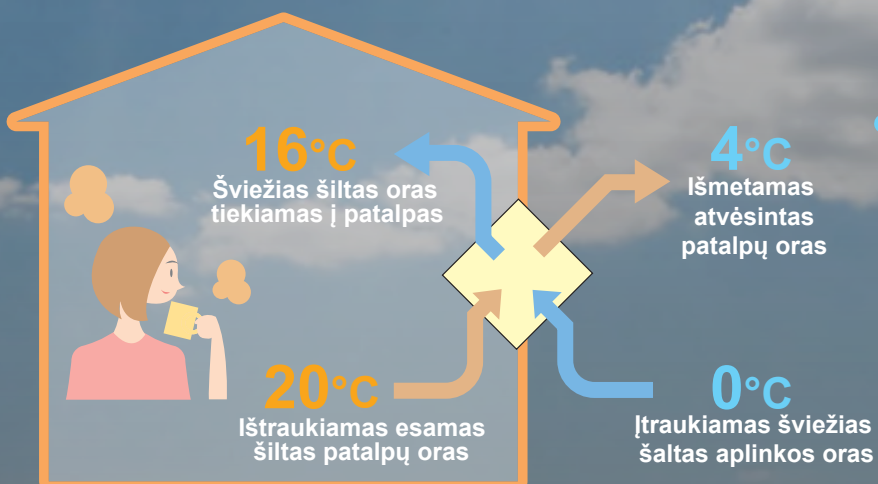
Nesudėtingas montavimas išgręžiant dvi skylės.

### Stilingas dizainas

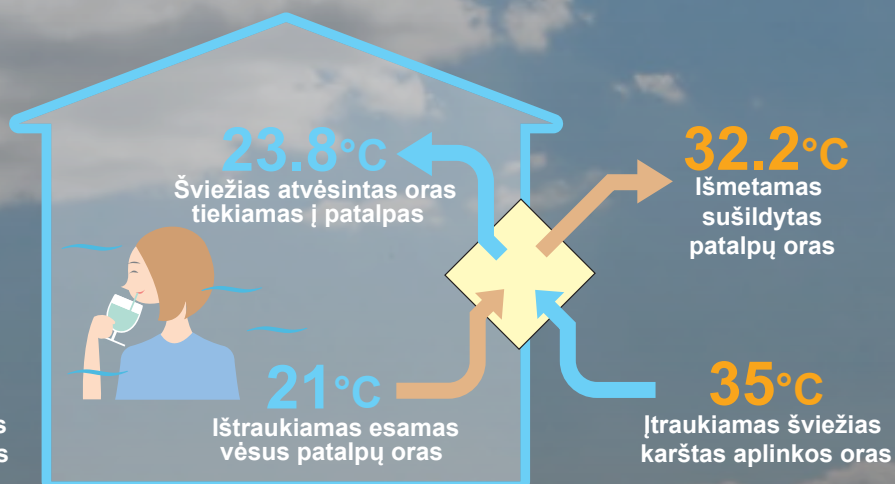
Lengvai pritaikomas įvairiuose interjeruose.

## Rekuperacinės sistemos veikimo principas

### Veikimas žiemą



### Veikimas vasarą



#### • Tiekiamo į patalpą šviežio oro temperatūros skaičiavimo formulės

$$\text{Tiekiamo į patalpą šviežio oro temp. (°C)} = \left\{ \begin{array}{l} \text{Patalpų oro} \\ \text{temp. (°C)} \end{array} - \begin{array}{l} \text{Aplinkos oro} \\ \text{temp. (°C)} \end{array} \right\} \times \text{Temp. mainų} \\ \text{efektyvumas(\%)} + \text{Aplinkos oro} \\ \text{temp. (°C)}$$

Skaičiavimo pvz.:  $16^\circ\text{C} = (20^\circ\text{C} - 0^\circ\text{C}) \times 80\% + 0^\circ\text{C}$  (Žemu režimu)

$$\text{Tiekiamo į patalpą šviežio oro temp. (°C)} = \text{Aplinkos oro} \\ \text{temp. (°C)} - \left\{ \begin{array}{l} \text{Aplinkos oro} \\ \text{temp. (°C)} \end{array} - \begin{array}{l} \text{Patalpų oro} \\ \text{temp. (°C)} \end{array} \right\} \times \text{Temp. mainų} \\ \text{efektyvumas (\%)}$$

Skaičiavimo pvz.:  $23.8^\circ\text{C} = 35^\circ\text{C} - (35^\circ\text{C} - 21^\circ\text{C}) \times 80\%$  (Žemu režimu)

Jeigu Jūsų namuose....

### Juntamas slogus oras

Nepakankamai ventiliuojamos patalpos - puiki aplinka daugintis įvairioms bakterijoms, kurios gali sukelti kvėpavimo takų ligas (astmą, alergiją).

### Rasoja langai

Rasojantys langai, tai pirmas požymis, kad patalpoje per daug drėgmės.

### Jau gyvena pelėsis

Pelėsis plinta nepakankamai ventiliuojamose ir drėgnose patalpose. Pelėsis labai kenksmingas žmogaus sveikatai.

### • Kvapų naikinimas

Vėdinant šalinami nemalonūs kvapai. Tai svarbu ne tik vonios ar virtuvės kambariuose, bet ir visose kitose patalpose.

### • Drėgmės lygio reguliavimas

Šiuolaikiniai pastatai yra ypač sandarūs, todėl didėja pelėsio ir įvairių bakterijų dauginimosi tikimybė. Tinkama ventiliacija sureguliuoja drėgmės lygį ir užkerta kelią pelėsio, erkucių, bakterijų ir pan. plitimui.

### • Dulkių šalinimas

Ventiliacija sumažina dulkių kiekį kambariuose ir darbo patalpose, taip sukuriama higieniška aplinka.

### • Energijos taupymas

Vėdinant iš patalpų šalinama šiluma (žiema) ar vėsa (vasara). Tačiau kitaip, nei vėdinant atidarius langus ar duris, naudojant VL-100U5-E, sutaupoma didžioji dalis energijos. Tokiu būdu ne tik užtikrinamas šviežio oro tiekimas, bet ir nedidinaš šildymo ar vėsinimo sąnaudos, be to, nereikia diegti galingesnės šildymo/vėsinimo įrangos.

Rekuperacinės sistemos nauda ir sprendžiamos problemos

## Rekuperacinė sistema išsprendžia šias problemas!

### • Šviežias oras

Vėdinant šalinamas užterštas oras ir tiekiamas šviežias oras, kuris būtinas žmogaus organizmui. Taip užtikrinamos higieniškos ir komfortiškos darbo bei gyvenimo sąlygos.

## Specifikacijos

VL-100EU5-E  
(Baltas)

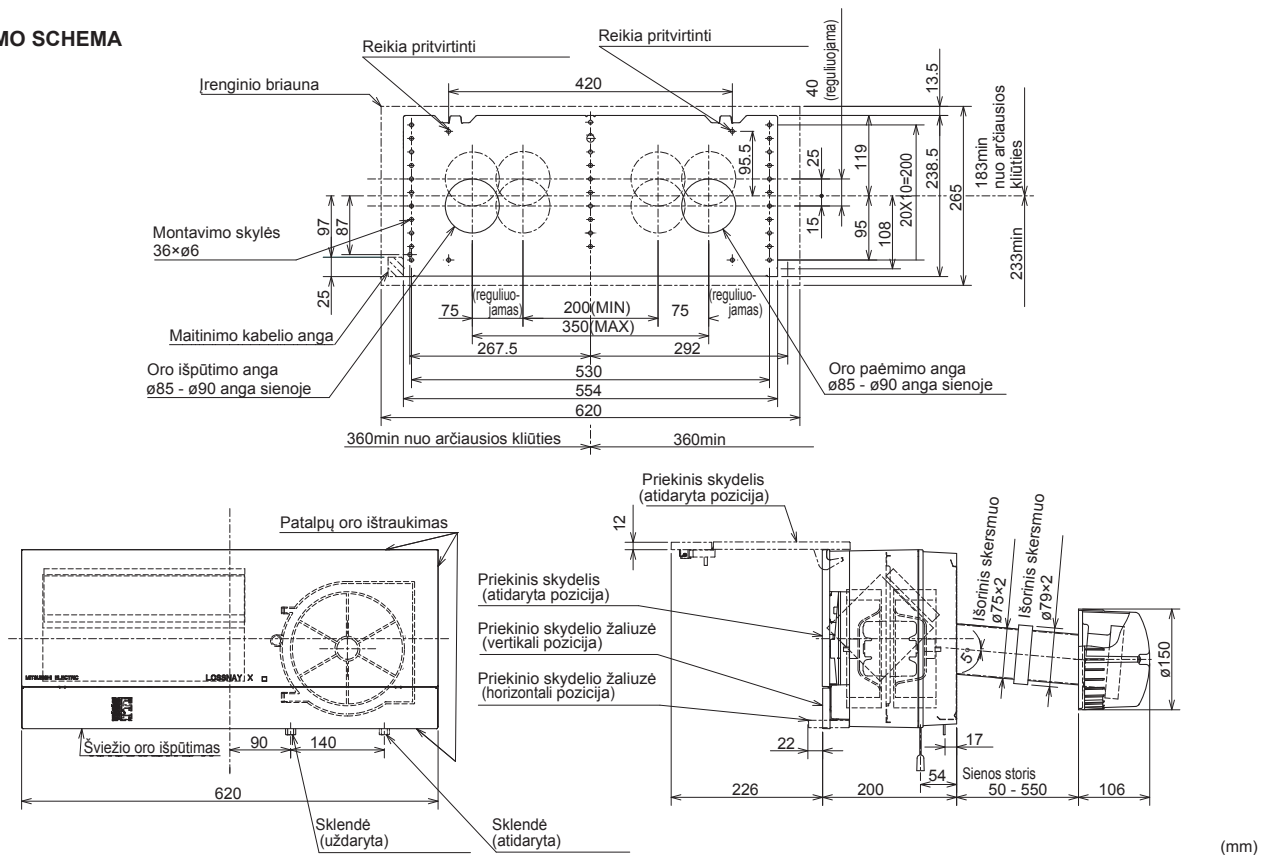


Maitinimo įtampa (V, Hz)	Režimai	Oro srautas (m³/h)	Elektros suvartojimas (W)	Temperatūros mainų efektyvumas (%)	Triukšmo lygis (dB)	Svoris (kg)
230 / 50	HI	105	31	73	37	7.5
	LO	60	15	80	25	

- Tylus veikimas (25 dB veikiant žemu režimu).
- 1 variklio ir 2 ventiliatorių sistema.
- 2 ventiliatoriaus greičiai (aukštas/žemas režimai).
- Oro įsiurbimo/išpūtimo vamzdžiai ir plastikiniai apsauginiai dangčiai yra komplekte.
- Paprastas montavimas išgręžiant dvi skylės.

## Brėžiniai ir matmenys

### MONTAVIMO SCHEMA



Dėl išsamesnės informacijos kreipkitės į pardavėją:



for a greener tomorrow

**MITSUBISHI ELECTRIC**  
Changes for the Better